

LISTEN.
THINK.
SOLVE.®

update

www.rockwellautomation.com

EDITIE 16 • 2010

Nieuws en producten van Rockwell Automation

De automatiseringsinstallatie met een enkel netwerk is nu gearriveerd

Nieuwe, snellere aangepaste dual-core-CPU brengt ControlLogix® naar een geheel nieuw prestatieniveau, inclusief de mogelijkheid bewegingstoepassingen aan te sturen via EtherNet/IP.

Het nieuwe aanbod Allen-Bradley® L7x PAC's (Programmable Automation Controller) is voorbestemd voor het bepalen van nieuwe benchmarks op het gebied van snelheid en prestaties. Dankzij dit nieuwe niveau van mogelijkheden wordt de toepassingsbasis van het aanbod aanzienlijk verbreed, vooral omdat het nu over het hoge verwerkingsvermogen en de snelheid beschikt die nodig zijn voor het aansturen van motion toepassingen via EtherNet/IP.

De mogelijkheid motion toepassingen te beheren in combinatie met Allen-Bradley Kinetix® 6500-servo-aandrijvingen en RSLogix™ 5000-software kan veel installaties helpen vereenvoudigen, omdat gebruikers zo maar één netwerk en één programmeeromgeving nodig hebben en daarnaast hun voordeel doen met de naadloze connectiviteit van PAC's onderling en met de onderneming.

De nieuwe L7x PAC's – de 8 Mb L73 en de 32 Mb L75 – zijn dankzij hun nieuwe, snellere aangepaste dual-core-CPU sneller dan het L6x-productaanbod. Ze bieden bovendien betere asondersteuning, van 32 tot 100 assen. Behalve van de geüpgrade processor

profiteren toepassingen ook van meer SDRAM-geheugen, dat zowel robuuster is als snellere lees-/schrijfmogelijkheden biedt. Vanuit gebruikersperspectief is USB nu standaard, wat helpt bij het verbeteren van de prestaties bij het flashen van firmware, upload/downloads, online bewerkingen en bridging naar de grondplaat. Compact Flash is eveneens vervangen door een optionele, verwijderbare SD-geheugenkaart (Secure Digital). De SD-kaart is sneller en robuuster dan de Compact Flash-kaart en is goedgekeurd voor gebruik in SIL 2-toepassingen. Mogelijkheden zijn onder meer opslag van toepassingen/projecten, firmware-supervisie en lezen/schrijven van runtime-taggegevens.

Rockwell Automation gebruikt de lancering van deze nieuwe controllers ook voor het introduceren van de ESM (Energy Storage Module), die bij elke controller wordt meegeleverd. De ESM elimineert de behoefte aan lithiumbatterijen en dus ook het onderhoud en de milieukwesties die gepaard gaan met het transport en de afvalverwerking van lithiumbatterijen. De nieuwe controllers zijn ook voorzien van een ingebouwd display met uitgebreide diagnostische gegevens

en runtime-informatie van de controller.

Deze PAC's zijn ideaal voor snelgroeiende en informatie-intensieve toepassingen, zoals batchverwerking, waar extra geheugen nodig is voor receptbeheer. Snellere kruisbelasting maakt ze bovendien geschikt voor hoge-beschikbaarheidssystemen (bijvoorbeeld redundantie). Als onderdeel van het Rockwell Automation Integrated Architecture™-systeem bieden de ControlLogix PAC gebruikers alle voordelen die inherent zijn aan het populaire Logix Control Platform: een gemeenschappelijke programmeeromgeving, een gemeenschappelijk netwerk en een gemeenschappelijke controle-engine, voor maximaal gebruiksgemak.

Voor meer informatie kunt u ons een e-mail sturen via: info_update@ra.rockwell.com, ref: L7x



INHOUD

Onderzoeksrapport van ARC Advisory Group over InSite Managed Services	02
Nieuwe zwaar uitgevoerde elektrische cilinders maken daadwerkelijk verschil	03
Truly Integrated Motion begint en eindigt met Rockwell Automation	03
Nieuw solid-state overbelastingsrelais met voltagebescherming en energiebewaking	04

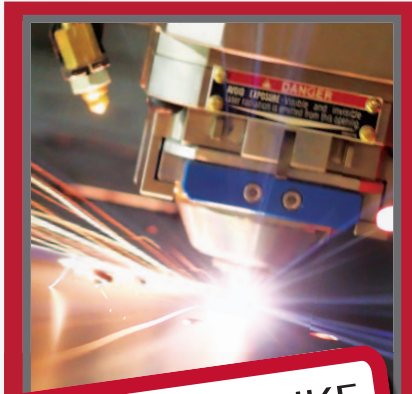
'Volgende generatie'-lijn van Bulletin 194R 30/60 ampère roterende uitschakelwitsches	04
Robuuste fysieke media van industrieel kaliber voor fabrieksbrede ethernetverbindingen	04
Signaalconditioners gelanceerd als eerste procescomponentaanbod	05
Hoger nominaal stroombereik voor contactoren van hetzelfde formaat	05
Nieuwe IA-brochure en EC-catalogus beschikbaar	06

Laag 3-switch biedt VLAN-mogelijkheden	06
Geïntegreerde switchtechnologie	07
Ontwerphandleiding biedt gedetailleerde richtlijnen voor het fabrieksbreed implementeren van EtherNet/IP	07
WorldProx™ lange-afstands inductieve sensoren	08
840E solid-state niveauswitch	08
Tweemaal het bereik in een beperkte ruimte	08



Allen-Bradley • Rockwell Software

**Rockwell
Automation**





BELANGRIJKE MEDEDELING:

VOLDOEN UW MACHINES AAN DE NIEUWE FUNCTIONELE VEILIGHEIDSNORMEN?

DE OVERGANG VAN DE EN- 954-1 NAAR DE **EN ISO 13849-1**

LISTEN. Als u machines ontwerpt en bouwt, en hierbij gebruik heeft gemaakt van de **THINK.** EN 954-1 voor het aantonen van de **SOLVE:** conformiteit, zult u de veiligheidsgerelateerde besturingssystemen van uw machines opnieuw moeten certificeren volgens functionele veiligheidsnormen zoals de EN ISO 13849-1 of de EN 62061 of direct volgens de Machinerichtlijn. Rockwell Automation biedt een set tools en ondersteunende services om u door deze overgang te loodsen, zodat u de eisen begrijpt en het proces kunt managen.

www.discoverrockwellautomation.com/go/machine_conformity

- Gidsen
- SISTEMA Performance Level Calculator
- Productbetrouwbaarheidsgegevens
- Nieuwe producten
- Seminars
- Trainingen



**BESTEL NU,
BOEK NU,
DOWNLOAD
NU!**

Onderzoeksrapport van ARC Advisory Group over onze InSite Managed Services

Paper beschrijft hoe onze beheerde services kosten helpen terugdringen voor beheer en ondersteuning van productietechnologische infrastructuur.

Toonaangevend industrieanalist ARC Advisory Group heeft onlangs een onderzoeksrapport gepubliceerd over onze benadering van uitbestede onderhouds- en operationele services via onze InSite Managed Services. De suite van Rockwell Automation InSite™ Services helpt fabrikanten bij het terugdringen van kosten, het verbeteren van de organisatorische prestaties en het verhogen van de uptime van het systeem en de operationele cashflow.

Het rapport, "Rockwell Automation InSite Managed Services Offers Seamless Extension to End User's Staff", is geschreven door onderzoeksdirecteur Craig Resnick en gepubliceerd in februari 2010. Het beschrijft de voordelen voor fabrikanten van het gebruikmaken van het servicepersoneel van een automatiseringsleverancier, geeft een overzicht van de vijf servicecomponenten waaruit de InSite Services bestaan en biedt een casestudy van een InSite-klant.

"De overgang naar een service-intensieve automatiseringsmarktplaats heeft plaatsgevonden als gevolg van de golf van inkrimping van het personeelsbestand die zich heeft voorgedaan, in combinatie met de toegenomen ondersteuning en kosten die gepaard gaan met het optimaliseren van automatiseringssystemen en -infrastructuur", aldus Resnick in het rapport. "De volgende transformatie voor servicebedrijven is ervoor zorgen dat het servicepersoneel van een automatiseringsleverancier een naadloze uitbreiding vormt van het personeel van de eindgebruiker, een service die wordt geboden door Rockwell Automation InSite Managed Services."

Het rapport beschrijft verder waarom eindgebruikers de aanschaf van services bij een automatiseringsleverancier zouden moeten overwegen. "Eindgebruikers beschikken niet meer over de tijd of resources om met de vele verschillende automatiserings- en ondernemingsleveranciers van een project om te gaan", aldus Resnick. "Automatiseringsleveranciers hebben niet alleen een grondige kennis van producten en toepassingen voor hun eigen oplossingen, ook hun kennis van concurrerende aanbiedingen is exponentieel toegenomen als onderdeel van hun servicegerichte focus op concurrerende migratieprojecten."



Met onze InSite Services kunnen fabrikanten vijf beheerde servicemogelijkheden selecteren en configureren om een levenscyclusbeheerstrategie te ontwikkelen die aan hun behoeften voldoet en kosten helpt terugdringen. Deze mogelijkheden omvatten het volgende:

- Toezicht: externe, vrijwel real-time systeembewaking
- Diagnostiek: systeemanalyse, probleemoplossing en correcties
- Kennisbeheer: permanent beheer van kennisgevallen en documenten
- Administratie: toepassings- en systeembeheer voor de gehele levenscyclus
- Optimalisatie: verbeterings- en ontwikkelingservices voor systeemprestaties

"Dit rapport wijst uit hoe Rockwell Automation onze klanten helpt bij het reduceren van kosten door middel van verschillende beheerde services", aldus Steve Carlson, productmanager InSite Services van Rockwell Automation. "Nu fabrikanten blijven werken met minder interne resources en beperktere budgetten, bieden InSite Managed Services een mogelijkheid het serviceniveau dat nodig is om locaties en systemen soepel te laten blijven draaien te behouden of zelfs te verbeteren."

Voor meer informatie kunt u ons een e-mail sturen via: info_update@ra.rockwell.com, ref: InSite

Nieuwe zwaar uitgevoerde elektrische cilinders maken daadwerkelijk verschil

MP-Series™ zware elektrische cilinders (Bulletin MPAI) bieden meer flexibiliteit dan hun hydraulische tegenhangers.

Volgend op de lancering van onze MPAR pneumatische cilinders kondigen wij met veel genoegen de eerste varianten aan in het MPAI-productaanbod, onze nieuwe elektrische cilinders in de hydraulische klasse.

Het nieuwe MPAI-productaanbod biedt een groot aantal aantrekkelijke voordelen, waaronder een hoge energie-efficiëntie, grotere flexibiliteit, hoge snelheden en, omdat het hier een echt servosysteem betreft, de mogelijkheid voor meerdere posities, en dit alles zonder de problemen op het gebied van reiniging en besmetting die hydraulische systemen met zich mee kunnen brengen.

Met een initieel vermogen van maximaal 14,5 kN krijgen gebruikers een indrukwekkend aanbod aan keuzemogelijkheden om de beste cilinder te kunnen kiezen voor hun toepassing. Er zijn versies van 230 en 460 VAC beschikbaar, evenals een keuze aan schroeftechnologieën, met kogelmoeren voor nauwkeurige en

herhaalbare positionering en de binnenkort beschikbare rolmoeren met de hoogst beschikbare stuwkracht en levensduur.

Genormeerd op IP67 elimineert het gladde ontwerp mogelijke verzamelingspunten voor vervuiling, en roteerbare DIN-connectoren (SpeedTec™) geven gebruikers een grote keuze aan bedradingsopties en kunnen worden gebruikt met standaard Allen-Bradley motorvoedings- en feedbackkabels. Volledige ondersteuning bij installatie en programmering via Allen-Bradley Logix Controller-platforms. Dankzij RSLogix™ 5000 en Ultraware-software is de installatie en ingebruikstelling snel en eenvoudig. Intern beschikken ze over lagers met hoge stuwkracht, een hoge resolutie, een multi-turn absolute feedback-encoder en een Melonite® Treated Thrust Tube, die ondersteuning biedt aan uiterst zware krachten en uiterst goed bestand is tegen corrosie en het aanhechten



van slakken, water en andere mogelijke vervuiling. Aanvullende accessoires zijn onder meer een bolvormige rod-eye, anker en een anti-roterings eenheid. De montageopties omvatten een flenskit voor de voorzijde, een tap voor de voorzijde, slotkits voor de achterzijde en een bodemmontagekit.

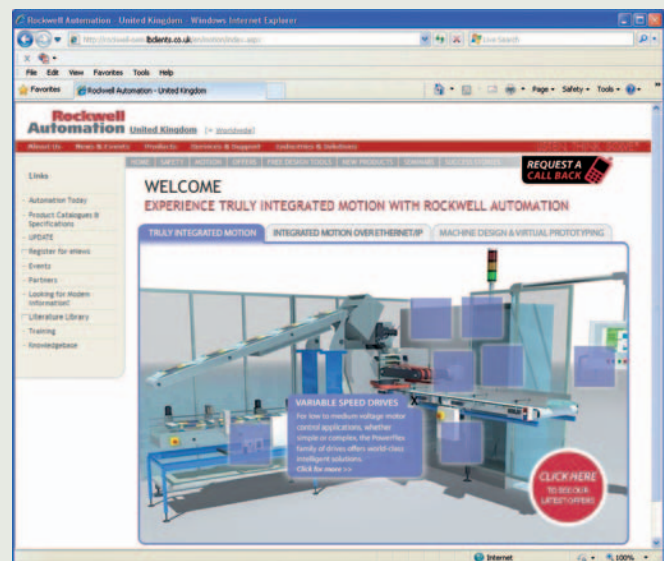
Voor meer informatie kunt u ons een e-mail sturen via: info_update@ra.rockwell.com, ref: MPAI

Volledig geïntegreerde motion begint en eindigt met Rockwell Automation

Als u op zoek bent naar een bewegingsoplossing die werkelijk geïntegreerd is, om het ontwerp te vereenvoudigen, de machineprestaties te verbeteren, de systeemselectie te optimaliseren en de risico's te verlagen, dan kan Rockwell Automation u helpen. En met de lancering van nieuwe, op beweging gerichte inhoud op onze website kunnen machinebouwers nu een heel aanbod aan producten en oplossingen ontdekken voor al hun behoeften op het gebied van bewegingscontrole.

Naast de secties over de algemene geïntegreerde bewegingspropositie en geïntegreerde beweging via EtherNet/IP ligt de focus op hoe machineontwerp en virtuele prototypen een snellere en rendabelere methode kunnen bieden voor machineontwerp dat is geoptimaliseerd voor controle over hogere prestaties. U vindt hier ook gedetailleerde productinformatie, een congresschema en enkele geweldige productaanbiedingen.

Ga voor meer informatie naar www.scalabletechnology.eu/nl



Nieuw solid-state overbelastingsrelais met voltagebescherming en energiebewaking

Allen-Bradley Bulletin 193-EC5 E3 Plus solid-state overbelastingsrelais biedt betere bescherming van de motor, informatie over energieverbruik van motoren en helpt gebruikers energie-efficiëntie te verbeteren en investeringen in elektrische motoren te beschermen.

We hebben onze productlijn van overbelastingsrelais uitgebreid met het nieuwe Allen Bradley Bulletin 193-EC5 E3 Plus solid-state overbelastingsrelais, met voltagebescherming en energiebewaking.

Als onderdeel van de productlijn E3 Plus combineert het nieuwe overbelastingsrelais stroom- en voltagebescherming met verbeterde mogelijkheden voor energiebewaking en diagnostiek, zodat gebruikers hun energie-efficiëntie kunnen verbeteren en bedrijfskritische elektrische motorbelastingen kunnen beveiligen. Het nieuwe overbelastingsrelais is speciaal ontworpen voor laag-voltage-toepassingen in materiaalverwerking, water/afvalwater, verwerking, petrochemie en mineralen en mijnbouw.

Status- en diagnostische informatie wordt gecommuniceerd via DeviceNet-communicatie met Rockwell Software RSEnergyMatrix®-software, waarbij het nieuwe overbelastingsrelais motoren identificeert die bijdragen aan piekbelastingen en

overschrijdingen op de energierekening. Het relais helpt ook bij activiteitsgebaseerde kostenverantwoording en het verifiëren van energiebesparende initiatieven. Bovendien is het overbelastingsrelais uitgerust met Allen Bradley DeviceLogix Intelligent Component Technology, waarbij oplossingsmogelijkheden zijn geïntegreerd in het overbelastingsrelais. Hierdoor beschikken gebruikers over basale digitale controle wanneer een programmeerbare controller niet beschikbaar is. Het relais kan ook worden gebruikt om een motor uit te schakelen wanneer de communicatie binnen een controlesysteem uitvalt.

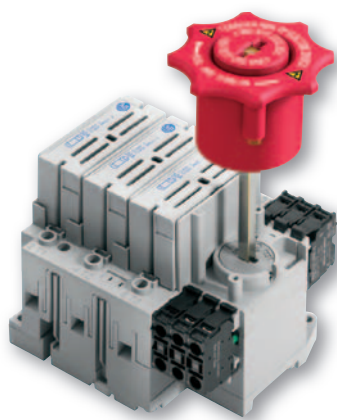
Het nieuwe solid-state overbelastingsrelais beschermt ook tegen voltageproblemen, zoals een te laag of ongebalanceerd voltage, faseverlies, frequentie- en faserotatie voordat de contactorspoel van stroom wordt voorzien. Terwijl de motor een belasting aandrijft, beschermt het overbelastingsrelais de motor op basis van excessief werkelijk vermogen (kW), reactief vermogen (kVAR), schijnbaar vermogen

(kVA) en voedingsfactor. Het overbelastingsrelais is geschikt voor stroomsterktes van 0,4A tot 860A, en stroomsterktes tot 5.000A bij gebruik van externe stroomtransformatoren.

Voor meer informatie kunt u ons een e-mail sturen via: info_update@ra.rockwell.com, ref: E3 Plus



Introductie van 'volgende generatie'-lijn van Bulletin 194R 30/60 ampère roterende uitschakelswitches



Deze nieuwe switches vervangen de bestaande, verouderde Bulletin 194R 30/60A-switches en bieden vele toonaangevende functies om te voldoen aan de mondiale klantvereisten voor een betere beveiliging, grotere modulariteit en blijvende betrouwbaarheid.

Beschikbaar in versies met en zonder zekering zijn deze genormeerd voor zowel UL 98 als UL 508, waarmee ze ideaal zijn voor afsluittoepassingen voor servicetoegang, hoofdpaneel of motor. Door gebruik te maken van de Bulletin 194R Next Generation 30A en 60A afsluitoplossingen profiteren klanten van een betere beveiliging op de werkvloer, eenvoudige installatie en superieure prestaties.

Overzicht

- De nieuwe generatie 194R is een mondiaal inzetbaar apparaat dat voldoet aan
 - IEC 100kA
 - UL 200kA
- Volledig genomineerd zekerbaar 4-pools
- IP30 zekeringsdragers met doorslagindicator (optioneel)
- Handel voor testmodus
- Montagegaten en handels uitgelijnd met oude 194R => geen aanpassing in het veld

Voor meer informatie kunt u ons een e-mail sturen via: info_update@ra.rockwell.com, ref: 194R

Robuuste fysieke media van industrieel kaliber voor fabrieksbrede ethernetverbindingen

Ethernetnetwerken vormen een groeiende oplossing voor industriële toepassingen, en wij kunnen u een volledig aanbod aan producten met ethernetcapaciteit aanbieden, van Armor I/O, beveiliging en PLC's tot HMI, beweging en aansturingen.

Om deze constant groeiende lijn van industriële ethernetproducten aan te vullen hebben we een compleet portfolio geïntroduceerd van fysieke ethernetmedia van industrieel kaliber, waaronder RJ45-connectiviteit, M12-connectiviteit, gereedschapsloze veldconnectoren en kabelspoelen. Robuuster dan standaard verkrijgbare ethernetbekabeling zijn de Allen-Bradley ethernetmedia specifiek ontworpen voor gebruik in veeleisende industriële omgevingen, met een combinatie van speciaal ontworpen kabel met een robuuste connectorstructuur om betrouwbaarheid en flexibiliteit te waarborgen.



Voor meer informatie kunt u ons een e-mail sturen via: info_update@ra.rockwell.com, ref: Ethernet-enabled products

Signaalconditioners helpen kosten voor bekabeling en onderhoud te reduceren en efficiëntie voor gebruikers te verhogen

We hebben een nieuwe lijn signaalconditioners gelanceerd, speciaal ontworpen om de efficiëntie en prestaties van procestoepassingen te maximaliseren door gebruikers te helpen bij het isoleren, converteren en versterken van analoge signalen in toepassingen waarbij batch- of continue processen betrokken zijn.

We hebben een nieuwe lijn signaalconditioners gelanceerd, speciaal ontworpen om de efficiëntie en prestaties van procestoepassingen te maximaliseren door gebruikers te helpen bij het isoleren, converteren en versterken van analoge signalen in toepassingen waarbij batch- of continue processen betrokken zijn.

De uit 29 afzonderlijke producten bestaande Allen-Bradley Bulletin 931 analoge signaalconditioners zijn onze eerste componenten die speciaal zijn ontworpen voor procestoepassingen.

De Bulletin 931 analoge signaalconditioners isoleren meerdere signalen van dezelfde voedingsbron en reduceren aardlussen en ruis. Door de Bulletin 931 analoge signaalconditioners op te nemen in een bestaand beheersysteem kunnen gebruikers een groot aantal signalen van veldapparaten converteren naar een standaard 4 tot 20mA signaal. Hierdoor kunnen gebruikers de prestaties en functionaliteit van bestaande beheersystemen uitbreiden, wordt de flexibiliteit van ontwerp en integratie verbeterd en hoeven geen aanvullende I/O-producten te worden aangeschaft.

De signaalconditioners zijn ontworpen om de tijd en kosten te reduceren die gewoonlijk gepaard gaan met het installeren en upgraden van beheersysteeminstallaties voor een breed spectrum aan procestoepassingen. De signaalconditioners kunnen worden geïntegreerd met het Rockwell Automation PlantPAx™ Process Automation System, zodat een enkel platform wordt gerealiseerd voor discreet, batch-, proces-, veiligheids-, aansturing- en bewegingsbeheer.

Gebruikers met beheersystemen die signalen van thermokoppels verzenden over aanzienlijke afstanden kunnen hun voordeel doen met de Bulletin 931 analoge signaalconditioners om zo de kosten voor aanvullende I/O en bekabeling te reduceren. De signaalconditioners converteren thermokoppelsignalen naar het standaard 4 tot 20mA signaal, dat over lange afstanden door standaardkabels kan worden geleid met minder kans op verslechtering van het signaal.

Veel van de Bulletin 931 analoge signaalconditioners zijn goedgekeurd voor gevaarlijke locaties, met onder meer de certificeringen ATEX en UL Klasse 1, Div 2,



zodat klanten aan mondiale standaarden kunnen voldoen om internationaal te kunnen concurreren. Daarnaast is op bepaalde modellen gegevensoverdracht via het HART-communicatieprotocol mogelijk.

Voor meer informatie kunt u ons een e-mail sturen via: info_update@ra.rockwell.com, ref:Signal Cond. 931

Hoger nominaal stroombereik voor contactoren van hetzelfde formaat

Dankzij ontwikkelingen op het gebied van materiaal en ontwerp kunnen we nu de veelzijdige contactorproductlijn Bulletin 100-C uitbreiden met een nieuw product, de contactor 100-C97.

Motorstarters in dit bereik, met een AC-3 nominaal vermogen van of 97A / 55kW bij 400V, zijn nu rendabeler en nemen minder kastruimte in beslag. Het volledige aanbod aan accessoires voor de contactorlijn 100-C kan worden toegepast, evenals de verbindingkits voor het omkeren, en star-delta starters zijn getest en kunnen overweg met het verhoogde nominale stroombereik.

Tegelijkertijd hebben we de contactor 100-D110 geüpgraded naar 115A / 63kW bij 400V. 100-D115 is het nieuwe catalogusnummer voor deze krachtige contactor, die beschikbaar is met een elektronische of conventionele spoel of beide, voor zowel

AC als DC. De AC-1 ampaciteit neemt toe tot 250A, wat belangrijk is wanneer de contactor wordt gebruikt voor het afsluiten van een softstarter of aandrijving van een toevoerlijn.

Deze herschikking van ons aanbod aan contactoren is weer een stap om onze klanten te helpen concurreren te blijven in de markt met onze producten. De nieuwe apparaten hebben dezelfde hoge kwaliteitsstandaarden waar onze producten om bekend staan en beschikken over alle goedkeuringen om wereldwijd te worden geaccepteerd.

Voor meer informatie kunt u ons een e-mail sturen via: info_update@ra.rockwell.com, ref:100-C97



Nieuwe brochure Integrated Architecture en catalogus Essential Components beschikbaar

Twee nieuwe publicaties waar met spanning naar werd uitgekeken zijn nu te bestellen. Onze 'Integrated Architecture brochure' en de 'Essential Components Catalogue' kunnen nu worden besteld via de gebruikelijke kanalen van Rockwell Automation of worden gedownload van de literatuurbibliotheek op www.ab.com.

De nieuwe 'Integrated Architecture brochure', die voornamelijk is gericht op eindgebruikers van onze oplossingen en services, bevat informatie, richtlijnen en oplossingen voor de convergentie van beheer en informatie voor fabrieksbrede optimalisatie. Onderwerpen die aan bod komen zijn onder meer het gebruik van een schaalbare multidisciplinaire functionaliteitsbenadering gebaseerd op een open EtherNet/IP-netwerk, de toegang tot real-time informatie en het gebruik van systeemintegratie voor het maximaliseren en veiligstellen van intellectueel eigendom. Daarnaast wordt een uitgebreid overzicht geboden van de beschikbare producten en services.

De nieuwe 'Integrated Architecture brochure' is nu te bestellen (Engelstalig). Binnenkort is de brochure ook verkrijgbaar in andere talen, waaronder Duits, Frans, Italiaans, Spaans, Portugees, Nederlands, Pools, Tsjechisch en Russisch.



Ter ondersteuning van onze Integrated Architecture is er een uitgebreid aanbod aan industriële producten beschikbaar. De uitgave van de nieuwe 'Essential Components catalogus', nu beschikbaar voor bestelling, biedt een overzicht van een groot aanbod aan producten, overzichtelijk ingedeeld in secties die oplossingen voor

Power, Logic, Operator Interface, Safety, Sensing en Connectivity behandelen. In de publicatie zijn veel snel veranderende productlijnen opgenomen, zodat u de producten snel kunt selecteren, bestellen en ontvangen. Deze publicatie is ideaal om snel iets in op te zoeken en vormt een aanvulling op de grotere catalogi voor Industrial Controls, Sensing en Safety die eveneens beschikbaar zijn.

De nieuwe 'Essential Components catalogus' is momenteel te bestellen in het Engels, Duits, Frans, Italiaans en Spaans. Binnenkort zal de catalogus ook verkrijgbaar zijn in andere talen, waaronder Nederlands, Pools en Tsjechisch.

Neem contact op met uw lokale vertegenwoordiger van Rockwell Automation voor uw exemplaar van deze publicaties, of vraag deze aan via het volgende e-mailadres: info_update@ra.rockwell.com. Geef hierbij ook aan in welke publicatie u geïnteresseerd bent en in welke taal.

Laag 3-switch biedt VLAN-mogelijkheden

We hebben onze populaire productlijn van Allen-Bradley Stratix 8000™ industriële switches uitgebreid met een nieuwe variant: de Stratix 8300™, een Laag 3-switch met uitgebreide functionaliteit.

De nieuwe Stratix 8300 biedt statische, dynamische, multicast- en op beleid gebaseerde routing, zodat gebruikers over maximale flexibiliteit beschikken om veilige gesegmenteerde architecturen te leveren voor industriële ethernet-toepassingen.

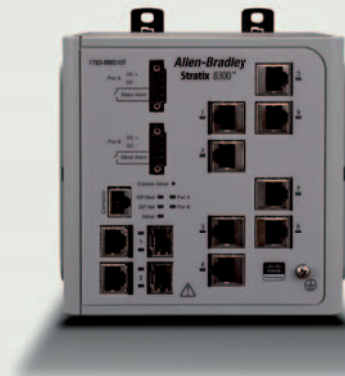
Het Cisco Catalyst-besturingssysteem, de functionaliteit en de gebruikersinterface bieden naadloze integratie met het bedrijfsnetwerk, waarbij gebruik wordt gemaakt van voor IT-professionals vertrouwde tools, terwijl daarnaast uitgebreide diagnostische informatie wordt geleverd vanuit het Rockwell Automation Integrated Architecture™-systeem, met tools die vertrouwd zijn voor fabrieksprofessionals.

Nu de evolutie van Ethernet op de fabrieksvloer exponentieel blijft toenemen met nieuwe toepassingen zoals beweging, beveiliging en I/O, neemt het IP-verkeer aanzienlijk toe en wordt een goede segmentering van het netwerk steeds

belangrijker. VLAN's worden een best practice voor het segmenteren van netwerken op functie in plaats van op locatie in de fabriek. De Stratix 8300 met Laag 3-functionaliteit voorziet in communicatie tussen de gesegmenteerde netwerken voor betere prestaties, betere beveiliging en bescherming tegen broadcaststormen in het netwerk.

Een goede segmentatie van het netwerk helpt gebruikers bij het volgende:

- Prestatieknelpunten van samengevoegde architecturen overkomen
- De hoge kosten vermijden die gepaard gaan met het uitbreiden van fabrieksnetwerken wanneer de productiecapaciteit wordt verhoogd door nieuwe machines toe te voegen
- Kosten reduceren en prestaties verbeteren in vergelijking tot routers op softwarebasis



- Bescherming tegen broadcaststormen terwijl werkstations toegang blijven houden tot benodigde resources

Voor meer informatie kunt u ons een e-mail sturen via: info_update@ra.rockwell.com, ref: Stratix 83000

Geïntegreerde switchtechnologie

Met veel genoegen kondigen wij de release aan van twee nieuwe EtherNet/IP-switches met drie poorten, de 1783-ETAP1F en de 1783-ETAP2F.

Deze nieuwe switches, onderdeel van de productlijn die begon bij de 1783-ETAP, zijn iets verschillend van elkaar doordat ze respectievelijk zijn voorzien van twee koperpoorten en één glasvezelpoort en twee glasvezelpoorten en één koperpoort.

Deze twee nieuwe switches geven gebruikers de mogelijkheid een meer flexibele oplossing te ontwerpen en creëren op het gebied van media voor lineaire en ringtopologieën, aangezien nu zowel glasvezelmedia als koper kunnen worden gebruikt. Zo kunnen apparaten met één poort worden aangesloten op een ring- en/of lineaire topologie.

Door flexibeler ethernettopologieën aan te bieden binnen de Integrated Architecture-oplossingen breidt Rockwell Automation de toepassingen die via EtherNet/IP kunnen worden geadresseerd uit met gedistribueerde I/O, ControlLogix® en deze nieuwe EtherNet/IP-communicatiemodules met drie poorten.

Deze technologie biedt ringmogelijkheden met hoge prestaties (herstel van een ring met 50 knooppunten op apparaatniveau kost gewoonlijk minder dan 3 ms), compleet met diagnostiek en snel herstel om downtime te helpen verlagen.

De switches zijn geoptimaliseerd voor EtherNet/IP I/O- en bewegingstoepassingen en het snelle herstelvermogen maakt fouten zichtbaar voor de meeste apparaten in het netwerk, zodat machines vaak zonder systeemonderbreking kunnen blijven functioneren. Daarnaast wordt ondersteuning geboden voor het IEEE 1588 PTP-protocol (Precision Time Protocol) voor precieze tijdsynchronisatie en voor QoS (Quality of Service) voor het helpen prioriteren van gegevensoverdracht. De technologie is gebaseerd op een door ODVA beheerde open standaard en is dus beschikbaar voor externe leveranciers, waarmee een zelfs nog grotere Ethernet/IP-interoperabiliteit wordt gerealiseerd.

Voor meer informatie kunt u ons een e-mail sturen via: info_update@ra.rockwell.com, ref:embedded, of bezoek <http://ab.com/networks/switches/embedded.html>



Ontwerphandleiding biedt gedetailleerde richtlijnen voor het fabrieksbreed implementeren van EtherNet/IP

Met veel genoegen kondigen wij de beschikbaarheid aan van de 'Converged Plantwide Ethernet (CPwE) Design and Implementation Guide (DIG) 2.0', om fabrikanten te helpen bij het convergeren van hun netwerken op industrieel en ondernemingsniveau.

Deze handleiding, die in samenwerking tussen Cisco en Rockwell Automation is ontwikkeld, biedt gedetailleerde ontwerprichtlijnen, aanbevelingen en best practices voor het implementeren van standaard EtherNet/IP-netwerktechnologie. Door deze richtlijnen te volgen kunnen fabrikanten netwerkconvergentie realiseren tussen productie- en IT-systemen binnen hun onderneming, zodat het bedrijf flexibeler wordt en innovatiekansen met meer zekerheid kunnen worden ondernomen.

Op basis van het Integrated Architecture-systeem van Rockwell Automation en Cisco's Ethernet-to-the-Factory wordt ingegaan op onderwerpen die relevant zijn voor zowel systeemontwikkelings- als IT-professionals en worden architecturen gevalideerd die zijn getest in laboratoria van zowel Cisco als Rockwell Automation. Daarnaast worden meer toepassingen, producten en informatie behandeld die betrekking hebben op toepassingen op de fabrieksvloer, waarmee de relevantie voor productie- en



controlesysteemontwikkelaars toeneemt. Updates in DIG 2.0 omvatten richtlijnen voor belangrijke mogelijkheden waarmee productiebedrijven uiterst veilige netwerkconvergentie kunnen bereiken en een betere zichtbaarheid van en samenwerking tussen hun activiteiten.

De nieuwe handleiding biedt:

- Gedetailleerde aanbevelingen voor cel-/gebiedzones voor veerkracht, segmentatie, prioritering, multicastbeheer en beveiliging voor real-time EtherNet/IP-netwerken

- Testen van veerkracht met schroef-tot-schroefprestaties voor zowel ring- als redundante ster topologieën voor ondersteuning van impliciete en expliciete I/O-messaging
- Ontwerp en implementatie van uiterst veilige externe toegang tot industriële automatiserings- en beheersysteemtoepassingen (IACS, Industrial Automation and Control Systems) in EtherNet/IP-netwerken
- Implementatiedetails voor nieuwe infrastructuurcomponenten, waaronder de Rockwell Automation Stratix 8000™ industriële ethernetswitch
- Verbeterde beheerbaarheidsopties door middel van verbeterde gebruiksgemakfuncties en integratie van Stratix 8000 industriële ethernetswitches met IACS-toepassingen
- Positionering van FactoryTalk® Integrated Production and Performance Suite en serviceplatform binnen de productiezone

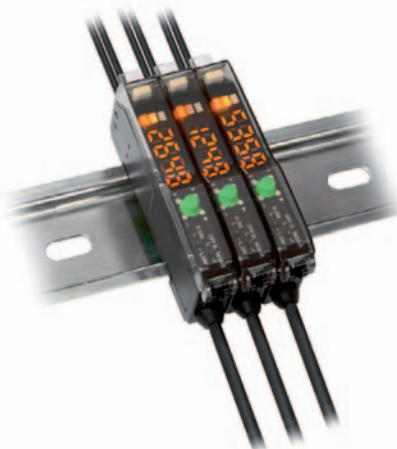
Ga voor het downloaden van een gratis exemplaar van de Converged Plantwide Ethernet (CPwE) Design and Implementation Guide (DIG) 2.0 naar www.ab.com/networks/architectures.html.

Voor meer informatie kunt u ons een e-mail sturen via: info_update@ra.rockwell.com, ref:DIG

Tweemaal het bereik in een beperkte ruimte

De nieuwe 45FPL DIN-monteerbare optische glasvezelsensor biedt de perfecte oplossing voor toepassingen met zeer beperkte ruimte. Deze versterkers kunnen naast elkaar worden gemonteerd op een DIN-rail, op afstand van de toepassing zelf, voor een grotere installatieflexibiliteit en een superieure immuniteit voor ruis.

Deze sensor biedt tweemaal het sensorbereik van de bestaande 45FVL, maar op een lager prijspunt en met een groot, gemakkelijk af te lezen LED-display. Dit nieuwe product vormt een aanvulling op de bestaande DIN-monteerbare optische glasvezelsensoren 45FVL, 45FSL, 42FT en 42FB.



Daarnaast leveren wij een groot aanbod aan Allen-Bradley optische glasvezelkabels met diverse uiteinden, waarmee de gebruiker de sensoren kan bedienen in diffuse modus, door het gebruik van gesplitste kabels, of als een sensoroplossing voor een overgedragen lichtstraal wanneer afzonderlijke glasvezelkabels worden gebruikt. Optische glasvezelkabels worden onopvallend van de versterkers naar het doelsensorgebied geleid, waar ze kunnen worden gemonteerd in een standaarddoorloopgat of bevestigd aan een montagebeugel.

Functies en voordelen

- Tweemaal het sensorbereik van het bestaande productaanbod
- Een statische of dynamische leerfunctionaliteit in twee stappen met optische handmatige aanpassing, zodat gebruikers de optimale gevoeligheidsinstelling voor toepassingen kunnen bepalen en instellen
- Groot, eenvoudig af te lezen display met achtergrondverlichting geeft duidelijk gedetecteerde lichtniveaus, werkingsmodi, functies en diagnostische informatie weer
- Maximale toepassingsflexibiliteit dankzij modi voor hoge snelheid en ver bereik

Voor meer informatie kunt u ons een e-mail sturen via: info_update@ra.rockwell.com, ref:45FPL

WorldProx™ lange-afstands inductieve sensoren

Nieuwe sensoren bieden tot driemaal het bereik van standaardsensoren.

We blijven nieuwe Allen-Bradley®-sensorproducten introduceren die uw toepassingen eenvoudiger helpen maken en inspelen op de voortdurend veranderende behoeften van de markt. Wij willen uw exclusieve bron zijn voor het consolideren van producten op één betrouwbare leverancier, van nabijheidssensoren, limietschakelaars en foto-elektronische sensoren tot conditiesensoren en encoders.

De nieuwe 872C WorldProx™-sensorproductlijn, met gepatenteerde, hypermoderne technologie biedt tot driemaal het sensorbereik van standaardsensoren kan de uitdagingen van het onderhouden van consistente sensing over variërende temperaturen uitstekend aan. Deze sensoren, beschikbaar in behuizingen met een diameter van 6,5, 8, 12, 18 and 30 mm met sensorbereiken van maximaal 40 mm vormen een uitstekende keuze voor een groot aantal toepassingen en omgevingen.

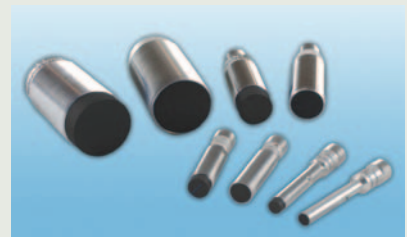
Dankzij het extra bereik dat door deze technologie mogelijk is, kan een sensor op grotere afstand van het doel worden gemonteerd, waardoor toelaatbare machinetoleranties worden verhoogd en het risico op mechanische schade wordt geminimaliseerd. Daarnaast kunt u hiermee:

- De kosten reduceren die gepaard gaan met het vervangen van beschadigde sensoren (kosten van de sensor, onderhoudstijd en productieverlies).

- Machinefabrikanten in staat stellen kleinere sensoren te gebruiken om plaats in de machine te besparen, of de sensoren in voorheen ontoegankelijke gebieden te plaatsen.
- Een oplossing bieden voor eerder niet oplosbare toepassingen, met name in moeilijke omgevingen waar andere sensoren mogelijk niet betrouwbaar zijn.

Allen-Bradley WorldProx™ inductieve sensoren zijn genormeerd voor een IP67-behuizing en ideaal geschikt voor een groot aantal toepassingen, waaronder het controleren, reguleren, automatiseren, positioneren en bewaken van werkprocessen in automotive-, verpakings-, materiaalverwerkings- en assemblagetoeepassingen - overal waar processen moeten worden geautomatiseerd.

Voor meer informatie kunt u ons een e-mail sturen via: info_update@ra.rockwell.com, ref:872C



Betrouwbaarheid onder de zwaarste omstandigheden

Onze reeds uiterst succesvolle productlijn Allen-Bradley Condition Sensing is nu uitgebreid met de nieuwe 840E solid-state niveauswitch. Dankzij onze kennis van toepassingen in combinatie met onze technische expertise op het gebied van niveauswitch-conditionsensoren kunnen wij u helpen bij het vinden van de ideale oplossing voor al uw toepassingsbehoeften.

De compacte 840E niveauswitch is gebaseerd op piëzo-elektrische vibrerende vorktechnologie. De niveauswitch bewaakt de resonantiefrequentie en geeft aan wanneer de stemvork vrij vibreert of met vloeistof is bedekt. Met een normering van IP66/67 presteert de 840E betrouwbaar onder de zwaarste omstandigheden, inclusief turbulentie, vibratie, materiaalopbouw, veranderende media en bubbels en schuim.

Toepassingen en industrieën

Met een robuuste, roestvrijstalen en corrosiebestendige 316L behuizing is deze rendabele, compacte niveauswitch geschikt voor de meeste vloeistoftoepassingen, waaronder de volgende:

- Bewaking van vloeistofniveaus

- Tanks, containers en pijpleidingen
- Filtersystemen
- Koelmiddel- en smeermiddel tanks
- Programmaondersteuning voor pompbeveiliging

Deze niveauswitch, die voornamelijk wordt gebruikt voor detectie van vloeistofniveaus in industrieën als fabrieksautomatisering, olie en gas, chemie, voedingsmiddelen en dranken en automotive, is eenvoudig te installeren en heeft geen bewegende onderdelen waardoor deze vrijwel onderhoudsvrij is. Bovendien kan de 840E in elke richting worden gemonteerd, omhoog, omlaag, zijwaarts of zelfs in pijpleidingen.

De 840E is beschikbaar in een DC PNP-versie met een M12-connector of een AC-versie met een DIN-klepconnector.

Voor meer informatie kunt u ons een e-mail sturen via: info_update@ra.rockwell.com, ref:840E

